

damit Sie sich ein Bild machen können:

## Mein System in Bildern

(Auswahl)

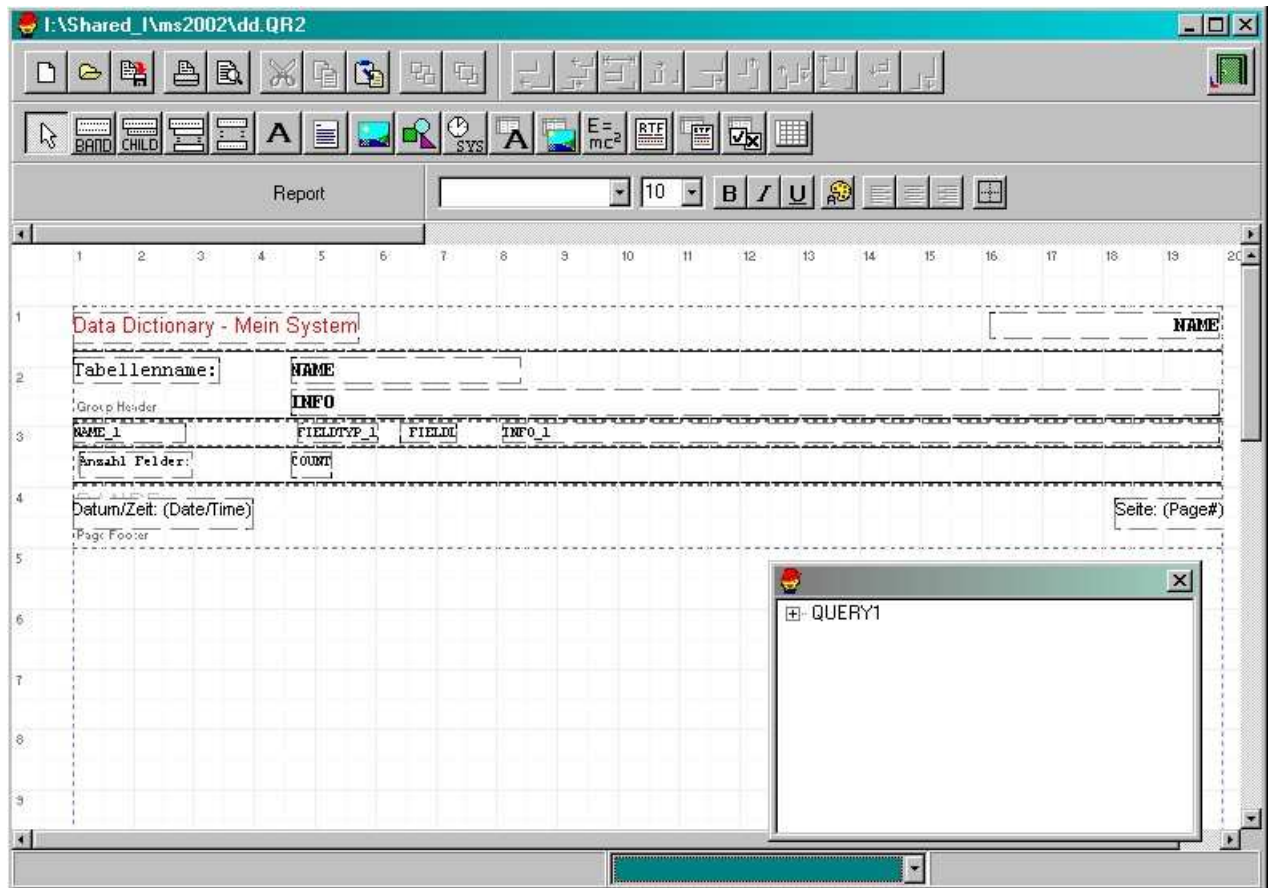
### Berichte

#### Report Designer

Mit dem integrierten Reportdesigner können beliebige Informationen aus allen Tabellen der Datenbank von Mein System abgerufen und das gewünschte Layout definiert werden. Die erstellten Reports werden ebenfalls in der Datenbank hinterlegt, so stehen sie jedem Nutzer im Netzwerk sofort zur Verfügung.

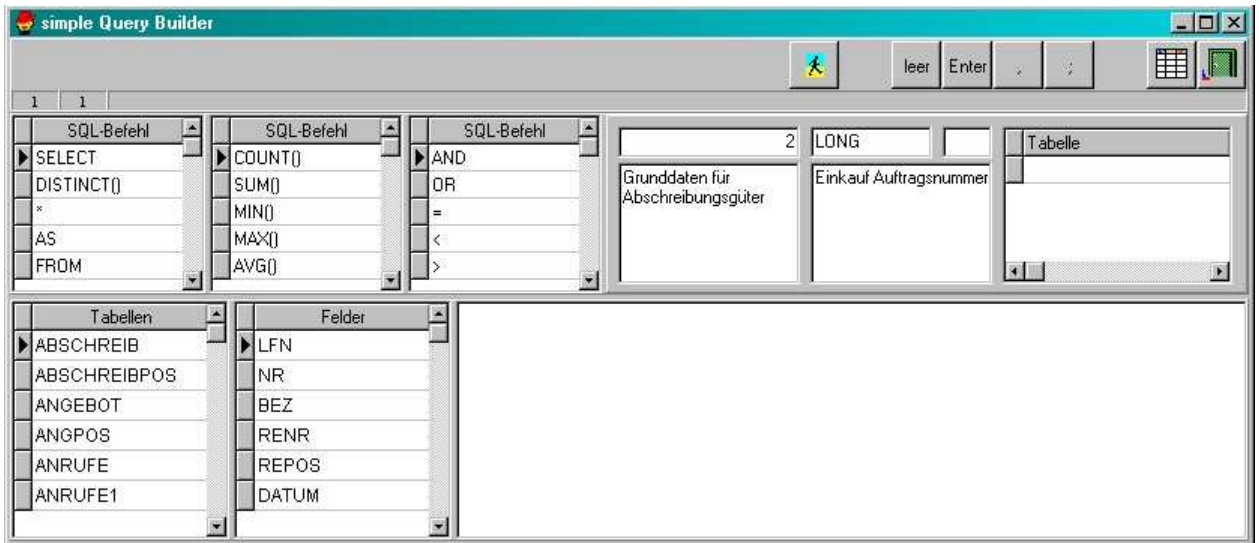
Die Reports können neben der Layoutdefinition berechnete Felder und Scripte zur gesteuerten, daten-abhängigen Ausgabe beinhalten.

Mit dem Web-Informationssystem können die Reports sogar aus dem Internet abgerufen und z.B. als PDF im Browser angezeigt werden. Sogar Sprachreports sind möglich.



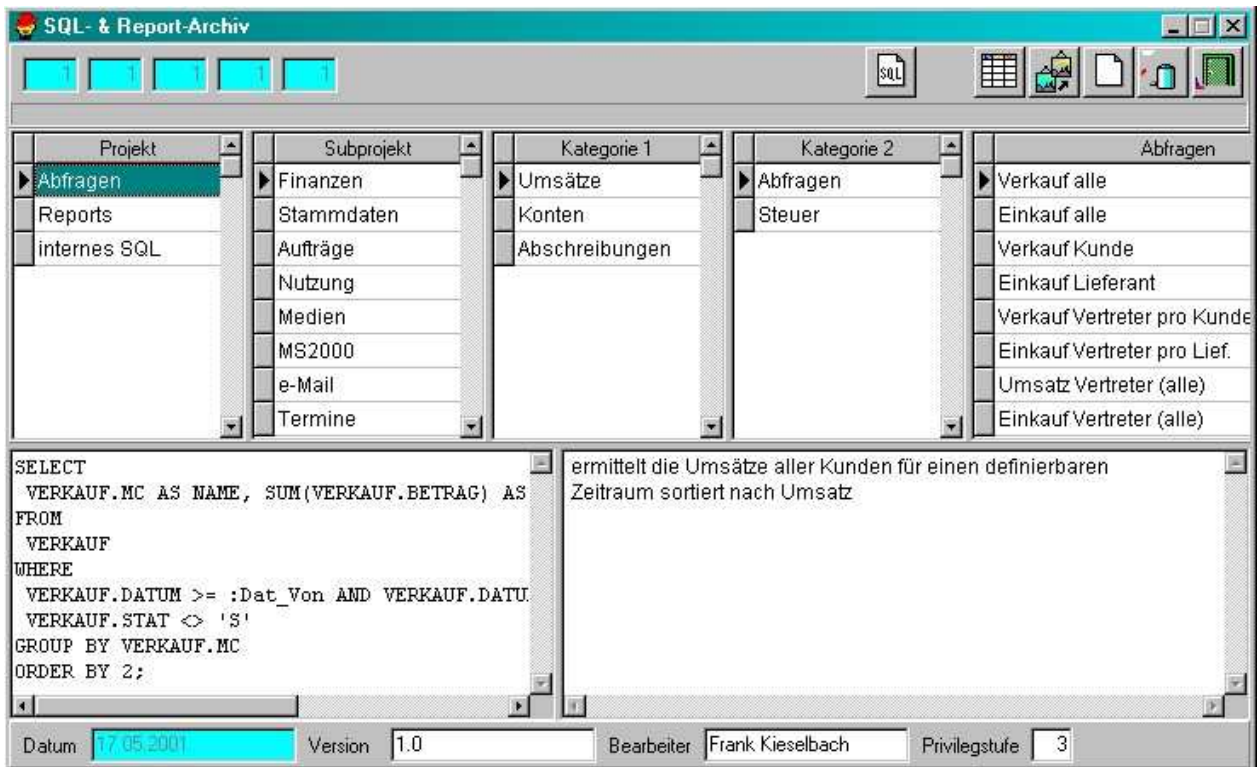
### Query Builder

Der Query Builder ermöglicht schnell und einfach per Maus-Click SQL-Abfragen zu erzeugen. Alle Tabellen- und Feldnamen stehen zur Verfügung. Die erzeugten Abfragen können sofort getestet, im SQL- und Reportarchiv gespeichert und/oder im Report Designer verwendet werden.



### SQL- & Report-Archiv

Im SQL- & Report-Archiv können und sollten Reports und Abfragen gespeichert werden. Über ein Klassifikationsschlüssel können diese systematisch abgelegt und natürlich auch gefunden und geändert werden. Diese sind sofort ausführbar. Und damit man weiß, was die Abfrage oder der Report erzeugt, wird eine Beschreibung hinterlegt. Die Ergebnisse können gedruckt, gefaxt, in verschiedene Formate ausgegeben werden (html, xls, rtf, pdf, csv, txt). Es können Reports sogar als Sprache ausgegeben werden. Somit ist es möglich, sich einen Report vorlesen zu lassen oder ihn direkt im mp3-Format zu speichern. Standardmäßig sind über 800 vorgefertigte Reports und Abfragen in Mein System enthalten.



## SQL-Editor

Der SQL-Editor ermöglicht SQL-Abfragen per Hand zu schreiben und wird beim Aufruf einer Abfrage aus dem SQL- & Report-Archiv verwendet. Die Ergebnisse werden in einem Gitter angezeigt. Die Schrift, Farben, Spaltenbreiten können verändert und bei Abfragen aus dem Archiv auch gespeichert werden. Die angezeigten Ergebnisse oder ausgewählte Teile davon können über einen Report gedruckt oder exportiert werden. Ebenfalls ist ein Export mit oder ohne Formatinformationen in die Zwischenablage möglich. Damit können die Ergebnisse als formatierte Tabelle in die integrierte Textverarbeitung oder Tabellenkalkulation importiert werden. Die Anzeige des Statements kann unterdrückt werden. Dann sieht der Anwender nur die Beschreibung des SQL-Statements. Parameter im Statement sind möglich und werden vor der Ausführung abgefragt.



The screenshot shows the SQL-Editor window titled "SQL-Editor Einzelverbindungen pro Adresse". The window contains a toolbar with various icons for navigation and editing. Below the toolbar, there is a text area containing the following SQL query:

```
SELECT
ANRUF_EINZ.DATUM, ANRUF_EINZ.ZEIT_VON, ANRUF_EINZ.TEL_NR_VON, ANRUF_EINZ.ZEIT,
ANRUF_EINZ.ORT, ANRUF_EINZ.TYP, ANRUF_EINZ.TARIF, ANRUF_EINZ.EINHEITEN, ANRUF_EINZ
```

Below the query, a table displays the results of the query. The table has the following columns: Datum, Beginn, Dauer, Ortsnetz, Typ, Tarif, Einheiten, Preis, and von Apparat. The data is as follows:

Datum	Beginn	Dauer	Ortsnetz	Typ	Tarif	Einheiten	Preis	von Apparat
18.03.2002	09:38:05	00:02:28	Plauen	City	APL	3,00	0,08	3741709052
03.04.2002	08:57:09	00:01:02	Plauen	City	APL	2,00	0,03	3741709052
03.04.2002	09:05:47	00:00:26	Plauen	City	APL	1,00	0,03	3741709052

Reports

Das Ausführen von Reports sieht auf dem Bildschirm folgendermaßen aus. Dieser Report kann gedruckt, gezoomt oder exportiert werden (Exportformate: CSV, TXT, RTF, PDF, HTML, XLS, MP3).

Abschreibungen pro Wirtschaftsgut - 2 Seiten

Anz. Seiten	akt. Seite	zoom			
2	1	67 %			

Abschreibungen pro Wirtschaftsgut und Jahr Gewerbe

Wirtschaftsgut	Anschaffungsdatum	16.11.1999	Anschaffungswert	1.119,83	
	Beginn der Abschreibung	1999	In: DM		
4	Ende der Abschreibung	2003			
HIFI Sony	Abschreibungsdauer	5			
	Sonderabschreibung	20			
	ProRata	2			
	Berechnelam:	21.11.2002 15:51:47			

Abschreibungs Jahr	Sonderab. %	Alter (Jahr)	Wertänderung	Abschreibung	Res.wert	Ab.gesamt
<b>DM-Abschreibung</b>						
1999						
Sonderabschreibung	20,00 %			223,97		
Jahresabschreibung				111,98		
Zusammenfassung 1999		1.119,83		335,95	783,88	335,95
2000						
Jahresabschreibung				223,97		
Zusammenfassung 2000		783,88		223,97	559,91	559,91
2001						
Jahresabschreibung				223,97		
Zusammenfassung 2001		559,91		223,97	335,95	783,88
<hr/>						
Zusammenfassung				Abschreibungswert		1.119,83
DM-Abschreibung				abgeschrieben		783,88
				Res.wert		335,95
<hr/>						
€-Abschreibung					Wertübertrag: 171,77	
2002						
Jahresabschreibung				114,51		
Zusammenfassung 2002		171,77		114,51	57,26	515,30
2003						
Jahresabschreibung				57,26		

Datum/Uhrzeit: 22.01.2003 19:56:21
Seite: 1